

# *Tube driver evolution*

Ideato e redatto da Michele (mick) per gli amici di diyitalia.it

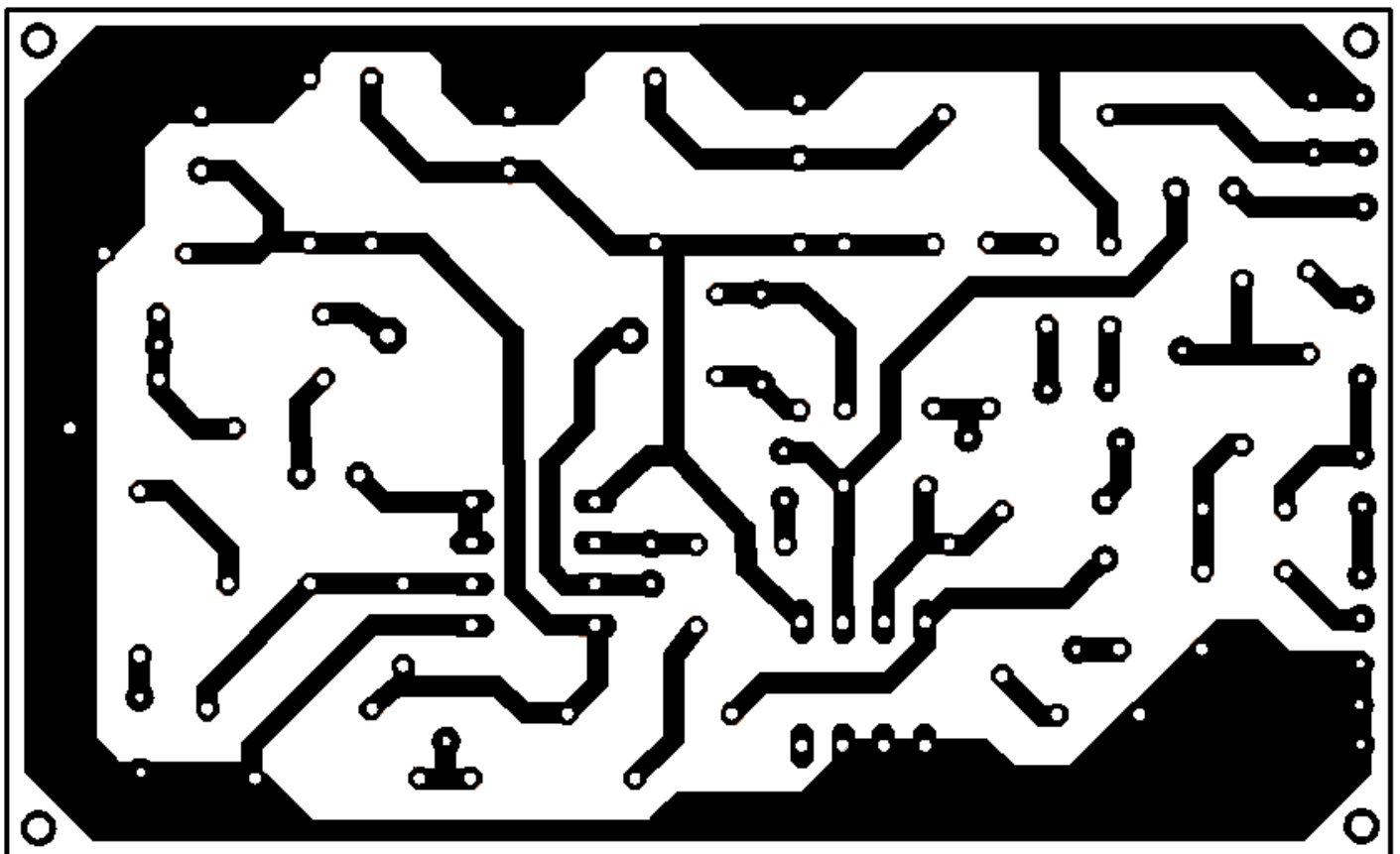
In questo documento vi presento (finalmente) la mia rivisitazione del famoso Tube driver di Jack Orman. Le modifiche che ho apportato al circuito originale sono abbastanza semplici e non stravolgono il suono originale del circuito che resta indirizzato ad un suono metal piuttosto aggressivo.

Le modifiche che ho apportato al circuito sono fondamentalmente due:

- inserzione di un controllo toni più completo rispetto all'originale in stile Marshall
- inserzione di un ulteriore stadio di guadagno (eventualmente regolabile) dopo il controllo di tono

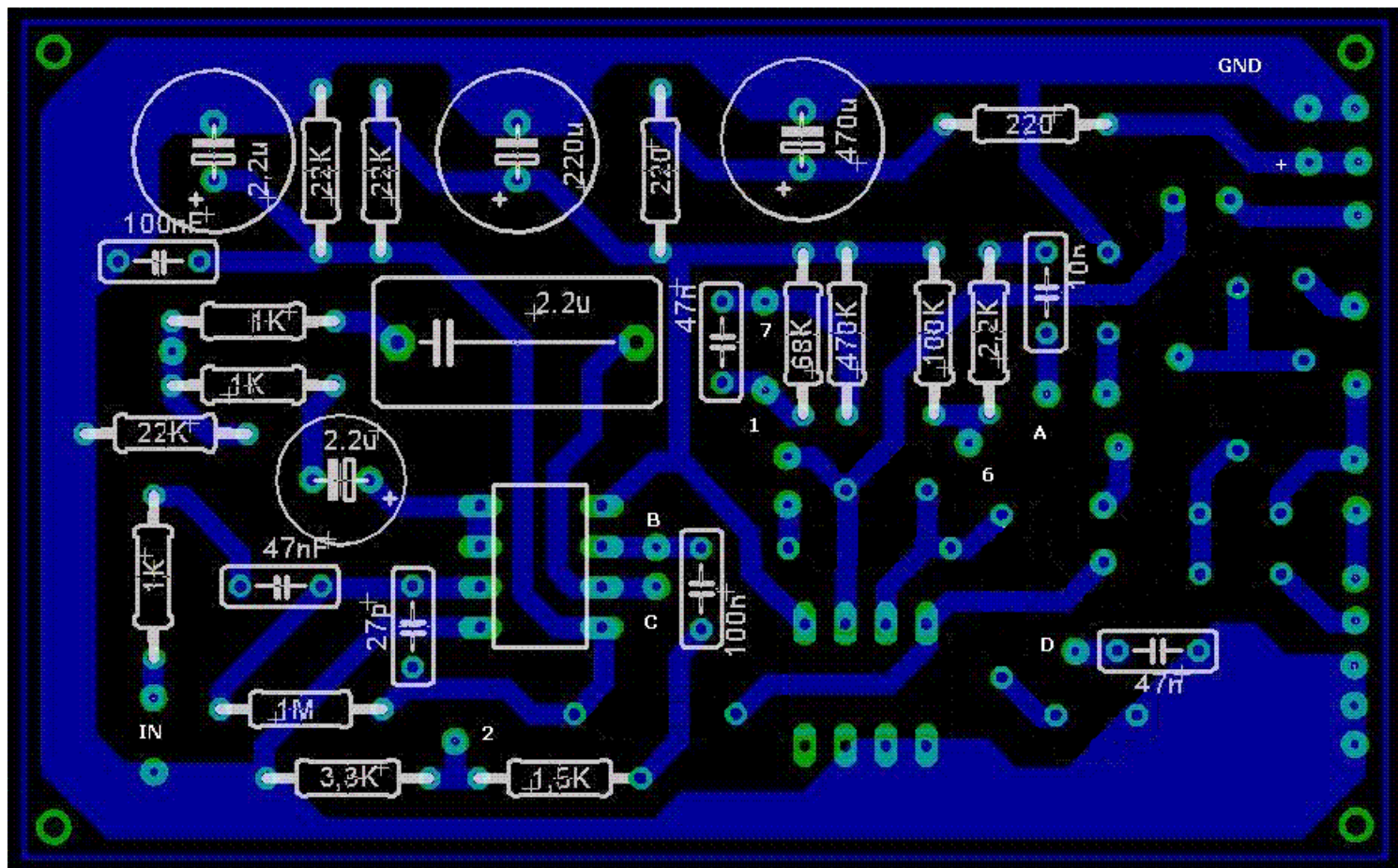
Ho sviluppato un nuovo layout e un nuovo PCB (con EAGLE): negli schemi vengono riportati con i numeri i punti di collegamento corrispondenti ai pin della valvola mentre con le lettere sono indicati i collegamenti verso i potenziometri.

Ho sviluppato diverse versioni di questo tube driver evolution che possono essere provate in questo unico PCB:

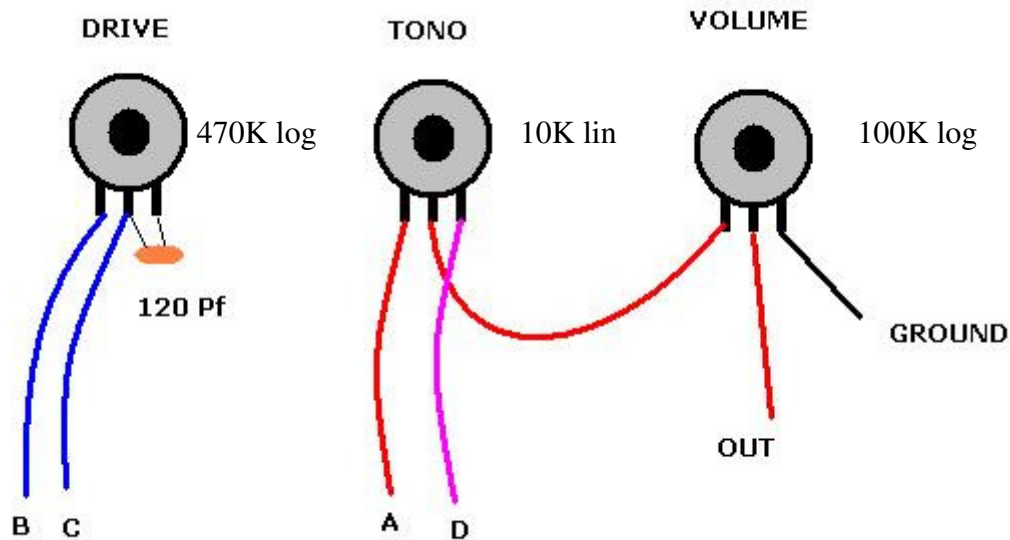


VERSIONE STANDARD

La valvola viene alimentata ai piedini 4(+) e 5(gnd), il piedino 9 non viene utilizzato e i rimanenti sono connessi al PCB secondo la numerazione. I piedini 3 e 8 sono connessi a massa.

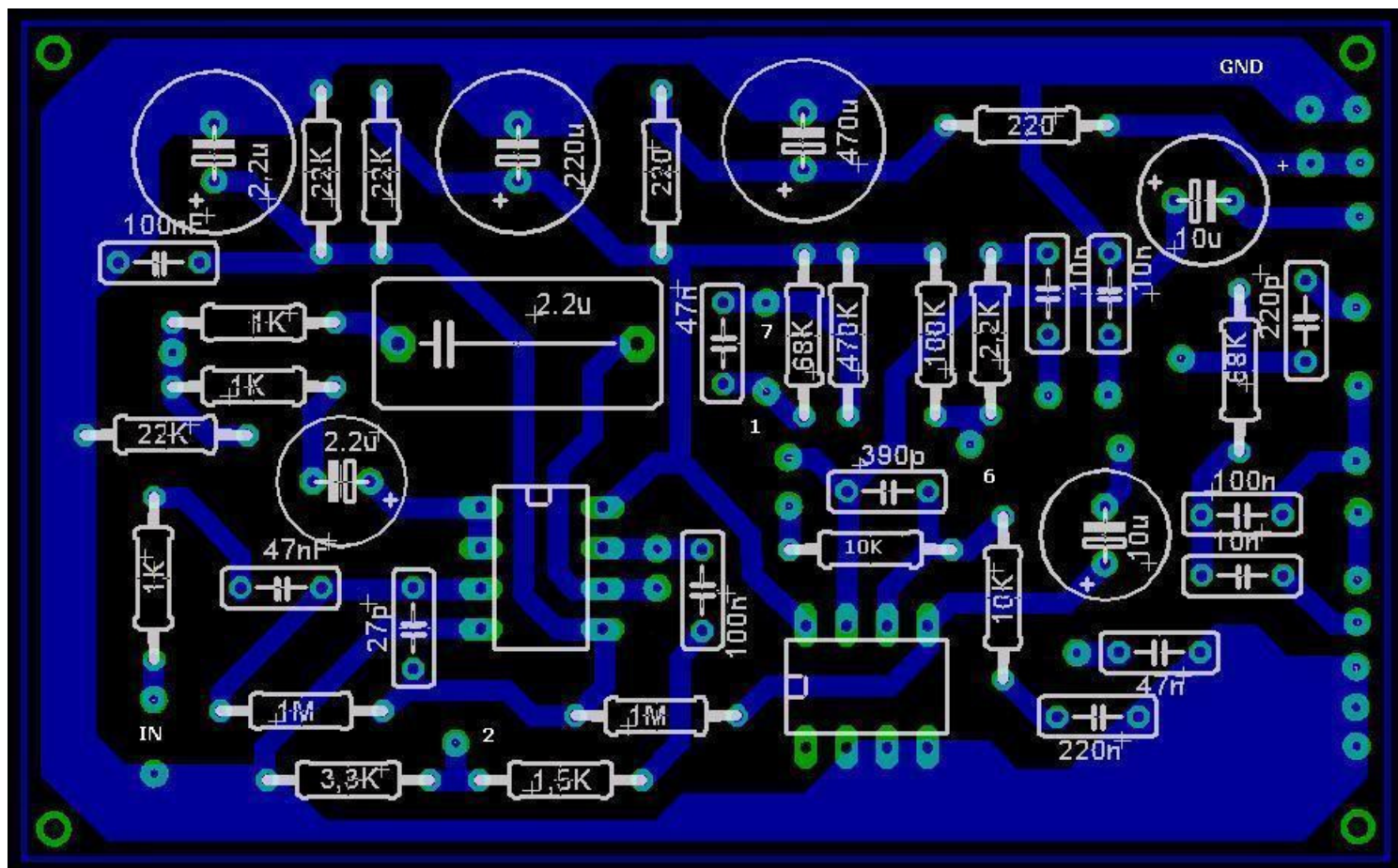


Di seguito lo schema di collegamento dei tre potenziometri:

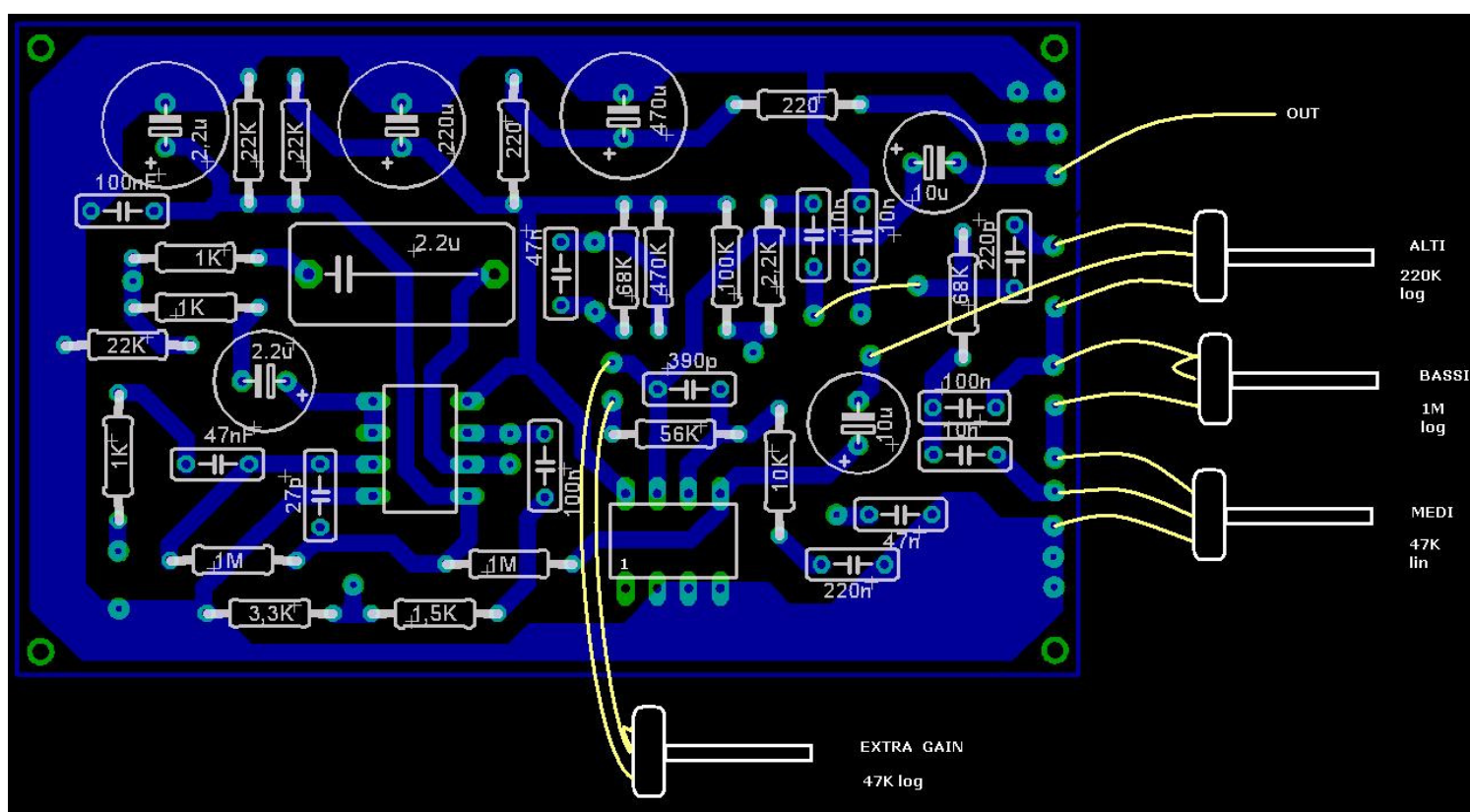


## VERSIONE EVOLUTION

La valvola viene alimentata ai piedini 4(+) e 5(gnd), il piedino 9 non viene utilizzato e i rimanenti sono connessi al PCB secondo la numerazione. I piedini 3 e 8 sono connessi a massa. L'operazionale aggiuntivo è un TL072 o equivalente e il pot del drive è connesso come nella versione standard.



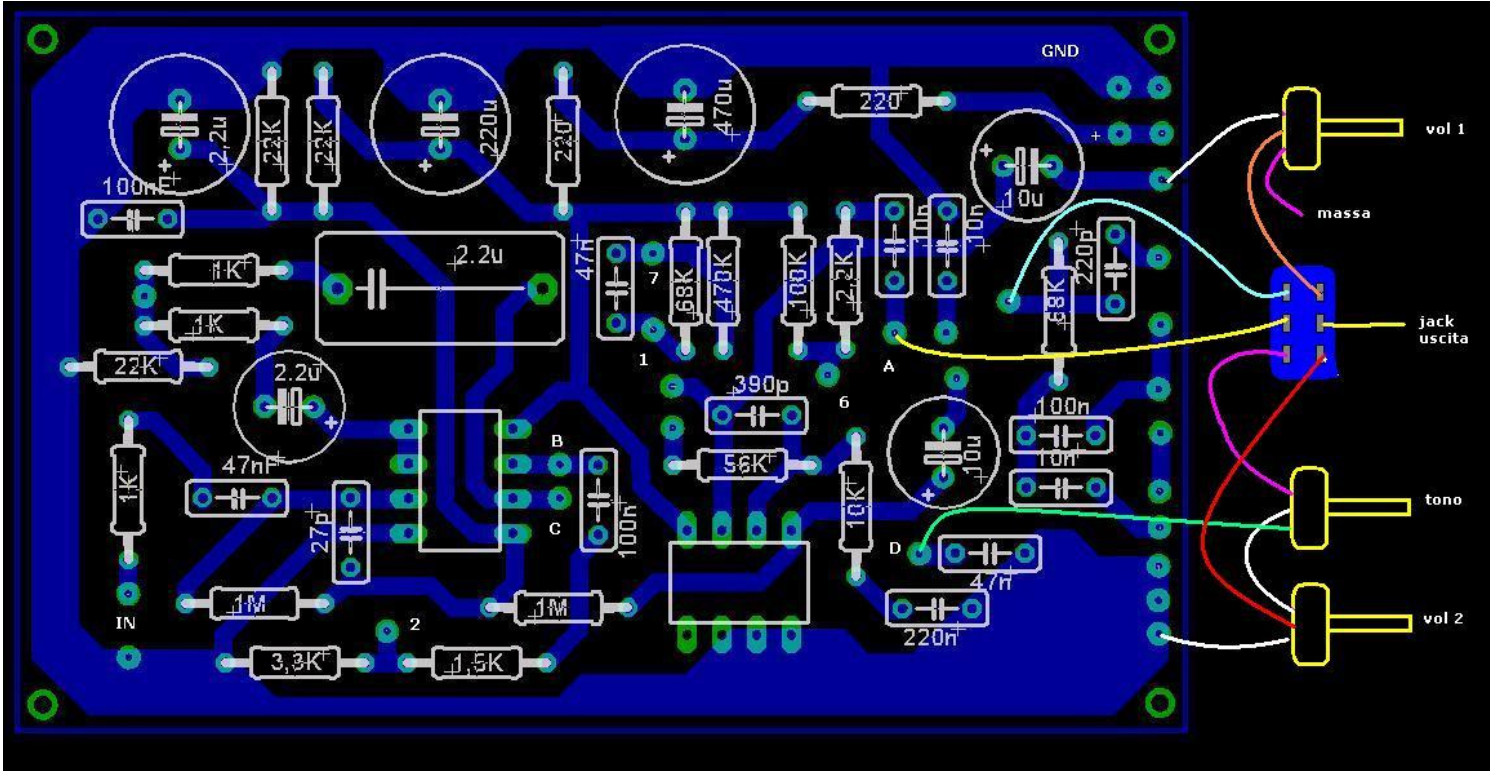
I potenziometri vanno connessi come segue (il controllo volume va connesso all'uscita OUT):





## VERSIONE EVOLUTION 2

In questa versione è inserito uno switch (2pdt) che permette di passare dalla versione standard alla evolution. I pot devono essere collegati come nei due schemi precedenti, anche i collegamenti della valvola restano invariati



Se il guadagno dell'ultimo stadio dovesse essere troppo elevato basta ridurre il potenziometro extra gain.

Le modifiche che possono essere apportate al circuito sono innumerevoli: mi limito solamente ad invitarvi a provare valvole e integrati diversi ricordando che in galleria trovate un documento completo redatto da Antonello sulle modifiche e variazioni che possono essere implementate.

Per altre domande, idee, suggerimenti o questioni nel forum è aperto un thread apposito...

Buon lavoro!

Michele