

PEZ 90 Mod

Rev.1 Feb.29.2012

Progetto phase90 di tonepad modificato. I FET 2N5952 devono essere matched per far funzionare il circuito. Si raccomanda di usare i socket. Non seguire la figura nello schema (è sbagliata!!!) ma ruotare di 180 gradi i FET. Alcune mod sono spiegate nella pagina successiva.

Parts List

Capacitors

| | |
|----------------|---|
| 680pF | 1 |
| 0.01uF | 3 |
| 0.05uF | 5 |
| 10uF polarized | 1 |
| 15uF tantalio | 1 |
| 0.1uF | 1 |

Semiconductors

| | |
|--------|-------------|
| 1N914 | 1 |
| 5.1V | 1 |
| TL072P | 3 |
| 2N5952 | 4 (matched) |
| 2N4125 | 1 |

Pots

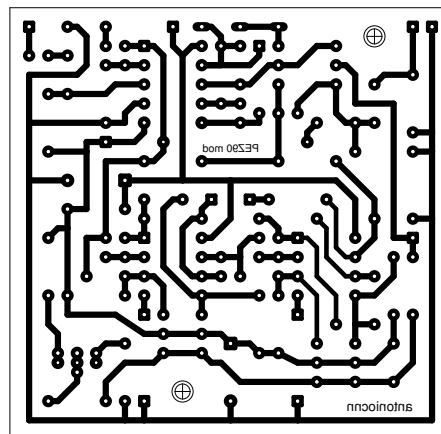
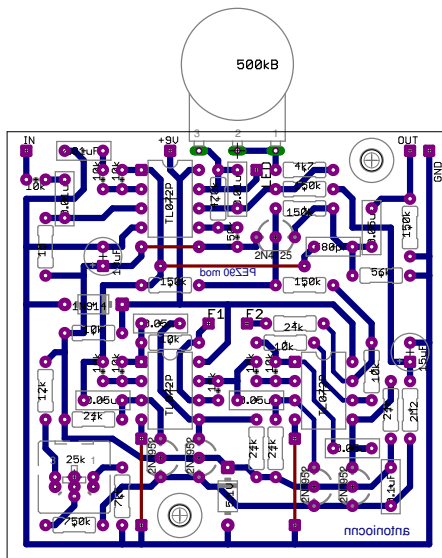
| | |
|--------------|---|
| 500k rev log | 1 |
|--------------|---|

Resistors

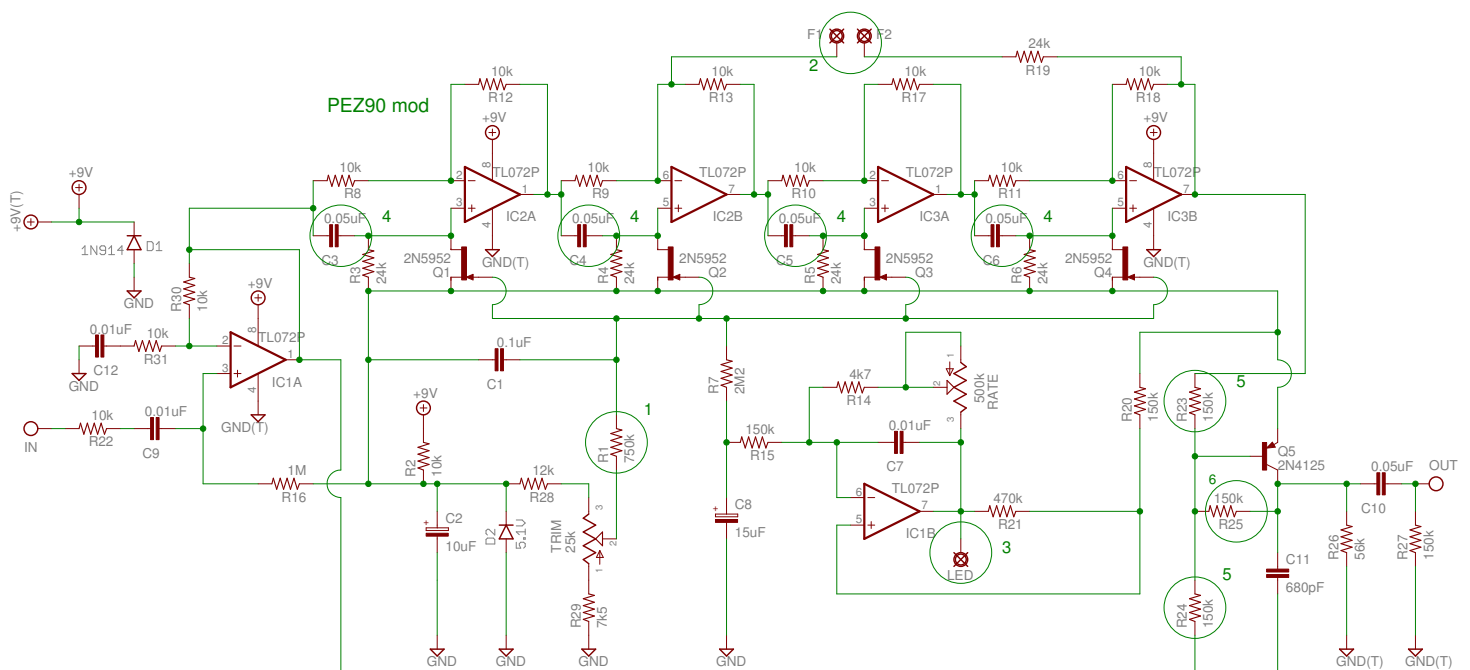
| | |
|------|----|
| 4k7 | 1 |
| 7k5 | 1 |
| 10k | 12 |
| 12k | 1 |
| 24k | 5 |
| 56k | 1 |
| 150k | 6 |
| 470k | 1 |
| 750k | 1 |
| 1M | 1 |
| 2M2 | 1 |

Trimmers

| | |
|-----|---|
| 25k | 1 |
|-----|---|



Ue jgocvke



PEZ 90 Mod

Il trim serve per regolare il bias del pedale, aggiustalo ad orecchio.

1) Potenzziometro Depth: cambiare la resistenza da 1M in serie col trim con un pot da 1M con in serie una resistenza da 680ohm.

2) Resistenza che controlla il feedback.

- Sostituire con un pot da 50k con una resistenza da 1k in serie.
- Classic/Modern Switch: semplicemente uno switch per togliere o mettere la resistenza da 24k del feedback.

3) Rate LED: per aggiungere un led che pulsa a tempo con l'LFO, basta collegare un led con in serie una resistenza da 1K tra il pin 7 di IC1 e GND.

4) Univibe: per vibare il pedale puoi cambiare i condensatori da 0.05uF (quelli negli stadi di phasing, vedi IC2 e IC3) con questi valori (andando da destra a sinistra): 1nF, 10nF, 470pF, and 4.7nF.

5) Vibrato/Mix mod: credo che se cambi le due resistenze rosse vicino a Q5 con un pot, puoi controllare il mix tra suono pulito e suono effettato.

6) Regola il gain del transistor.

- Sostituire con 120k per diminuire o 180k per aumentare.

Fonti

<http://www.fennecelectronics.it/smf/index.php?topic=4241.msg44637#msg44637>

<http://www.fennecelectronics.it/smf/index.php?topic=4241.msg44635#msg44635>

MXR Phase 90

Personal voltage

```
TL072      Q5 2N4125
-----   B
| *      |  C
| IC1    |  E
|        |
|        |  Q1 2N5952
-----   G
          S
TL072      D
-----
| *      |  Q2 2N5952
| IC2    |  G
|        |  S
|        |  D
-----
          Q3 2N5952
TL072      G
-----   S
| *      |  D
| IC3    |
|        |  Q3 2N5952
|        |  G
-----   S
          D
```