

PaoloN1 - TUBE DRIVER

Dopo tante rivisitazioni dell'ormai celebre Tube Drive di Jack Orman, vi presento anche la mia versione, ispirata al mitico Butler Tube Driver (Eric Johnson, David Gilmour and Joe Satriani).

Questo circuito è indirizzato a chi cerca una sonorità blues, che vada da una calda saturazione valvolare fino ad un ottimo crunch un po' più distorto.

La differenza maggiore rispetto gli altri Tube Drive, sta nella sezione toni completamente riprogettata, con un filtro che presenta un'ottima risposta al controllo, grazie al quale potrete adattare i vostri gusti sonori e sperimentare la sonorità che più vi aggrada.

Alcuni consigli fondamentali:

- l'alimentazione dev'essere compresa tra i 12 e i 14 volt ben stabilizzati;
- Potrete usare resistenza da $\frac{1}{4}$ di watt e condensatori con una tensione minima di 25V;
- Ho sperimentato diversi IC e ho valutato che i risultati migliori si ottengono con un TL082 o in sostituzione un classico 4558;
- La differenza maggiore viene dalla valvola (12AX7 oppure ECC83). Ogni valvola ha un suo timbro e un suo carattere, stesse valvole dello stesso produttore hanno un suono completamente diverso, per cui sperimentatene diverse e scegliete quella che più vi aggrada, personalmente considero tra le più adatte le classiche Helectro Harmonix;

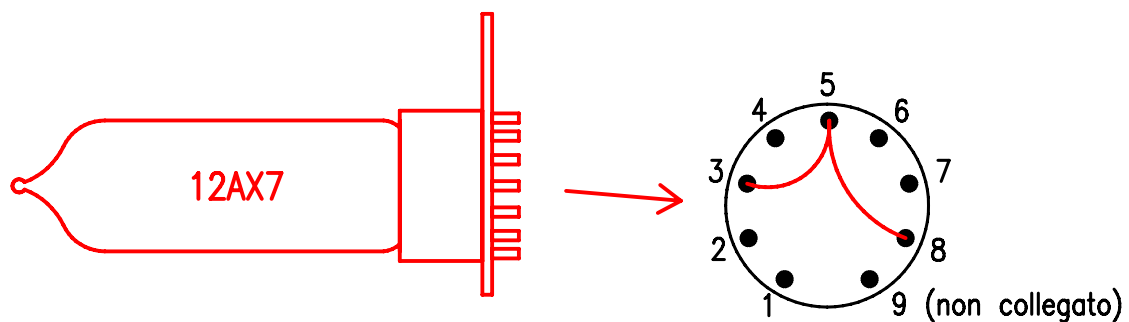


- Usate possibilmente cavetti schermati per il segnale e collegate a massa la carcassa dei potenziometri, con questi piccoli accorgimenti ho notato che questo circuito è estremamente silenzioso;

Ora tocca a voi, buon divertimento...

Paolo G. (PaoloN1)

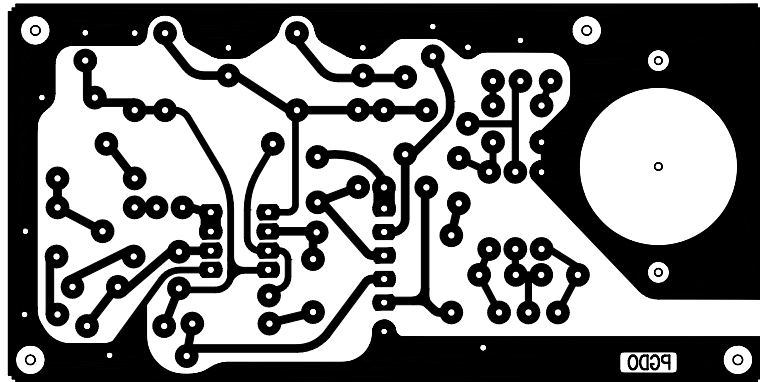
(by PGDO)

[illegible]

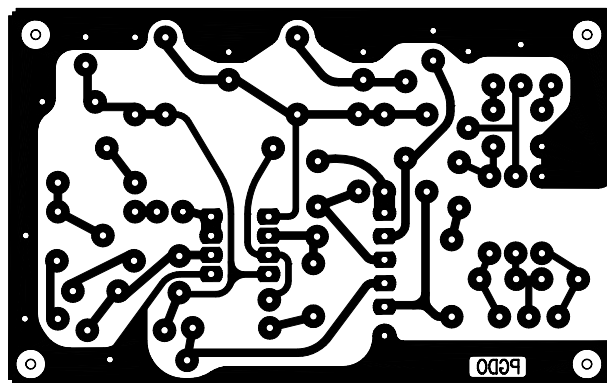
12AX7 VISTA DA SOTTO

TUBE DRIVER

(by PGD0)



NB: per le misure della PCB vedere la pagina precedente



NB: per le misure della PCB vedere la pagina precedente